



# آشنایی با نقاشان

فصل سوم - شماره ۲۷

## امیل نولده

آشنایی با هنرمندان تاثیر گذار تاریخ هنر و دیدن آثارشان علاوه بر اینکه می تواند یک فعالیت مطبوع خانوادگی باشد، بهترین راه برای شکل گیری ذائقه هنری و گسترش گنجینه تصویری ذهن کودکان و نوجوانان است.

در پروژه آشنایی با نقاشان مجموعه ای از آثار چهل و هشت نقاش موثر بر تاریخ هنر گردآوری شده است که طی چهار فصل - هر هفته مجموعه ای از آثار یک نقاش را - با هم مرور خواهیم کرد.



امیل نولده . Emil Nolde

۱۸۶۷\_۱۹۵۶

امیل نولده، یک نقاش آلمانی بود. او یکی از اولین نقاشان اکسپرسیونیسم و یکی از نقاشان بزرگ آبرنگ قرن ۲۰م بود. نولده به خاطر انتخاب رنگهای پر معنی و رسایش مشهور است. قرمز پر رنگ و زرد درخشنده اغلب در کارهایش دیده می‌شود که یک حالت درخشنده و نورانی به کارهایش می‌دهد، در غیر اینصورت کارهایش تاریک و محزون است.

نولده در یکی از دهکده‌های آلمان به دنیا آمد و در همان‌جا نیز درگذشت. پدر و مادر او پروتستان بودند. او از سال ۱۹۰۲ شروع به نقاشی کرد. از سال ۱۹۰۶ تا ۱۹۰۷ او یکی از اعضای گروه هنری بروکه بود. او یکی از حامیان حزب نازی از اوایل دهه ۱۹۲۰ بود. او عقاید منفی خود را راجع به هنر یهودی بیان می‌کرد و به اکسپرسیونیسم توجه خاصی مبذول می‌داشت تا یک روش آلمانی باشد. با این حال هیتلر هیچ‌کدام از شیوه‌های هنر مدرن را نپذیرفت و آن را هنر مبتذل می‌دانست و کارهای نولده رسماً توسط رژیم نازی محکوم شد. بعد از آن زمان حدود ۱۰۰۰ اثر هنری او از موزه‌ها برداشته شد و اجازه نداشت که نقاشی کند، حتی به صورت اختصاصی، با این وجود او صدها اثر آبرنگ خلق کرد که آنها را «نقاشی‌های نقاشی نشده» نامید. بعد از جنگ جهانی دوم نولده دوباره مورد توجه و احترام قرار گرفت. کارهای آبرنگی او شامل مناظر طبیعی آلمان می‌باشد.





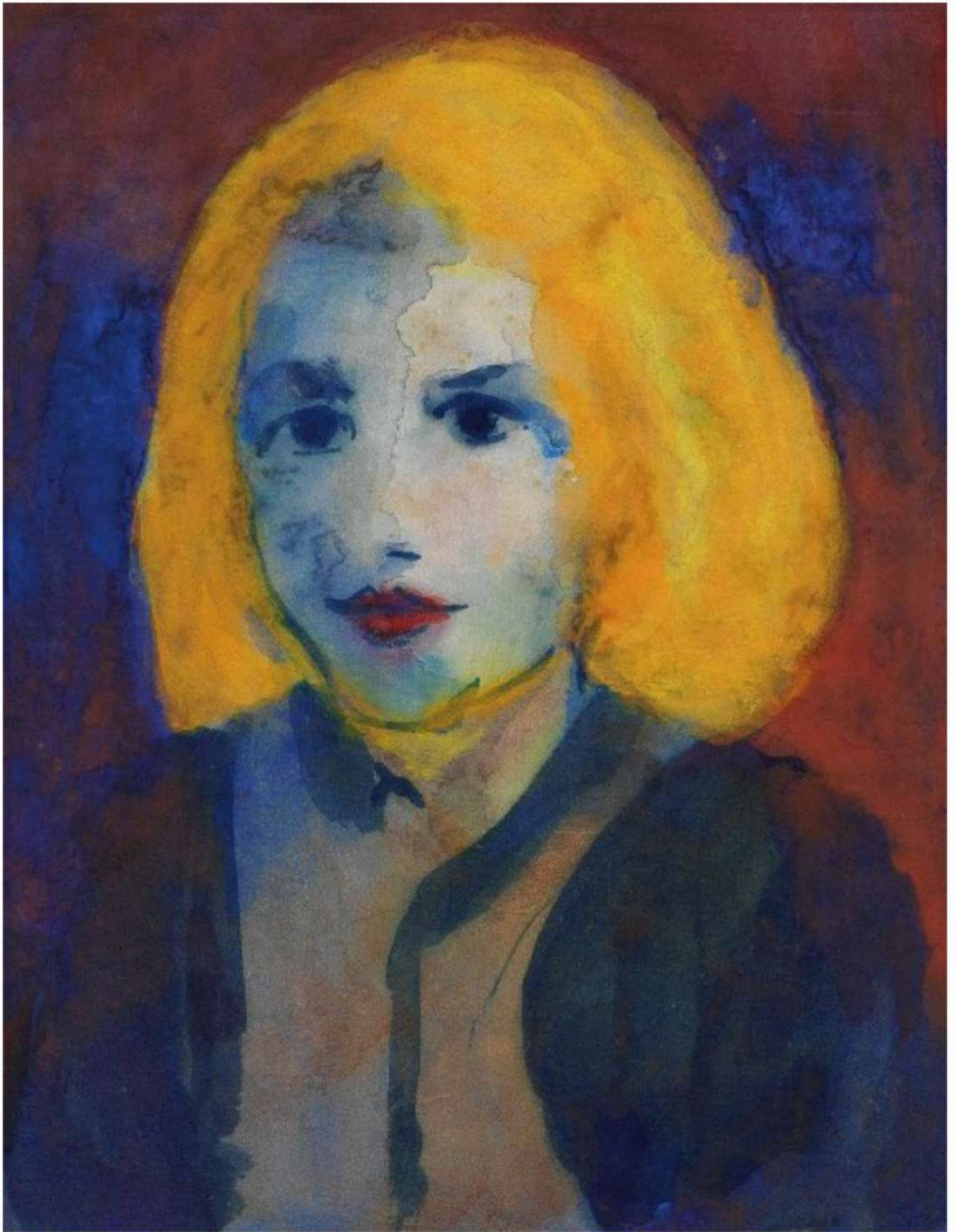


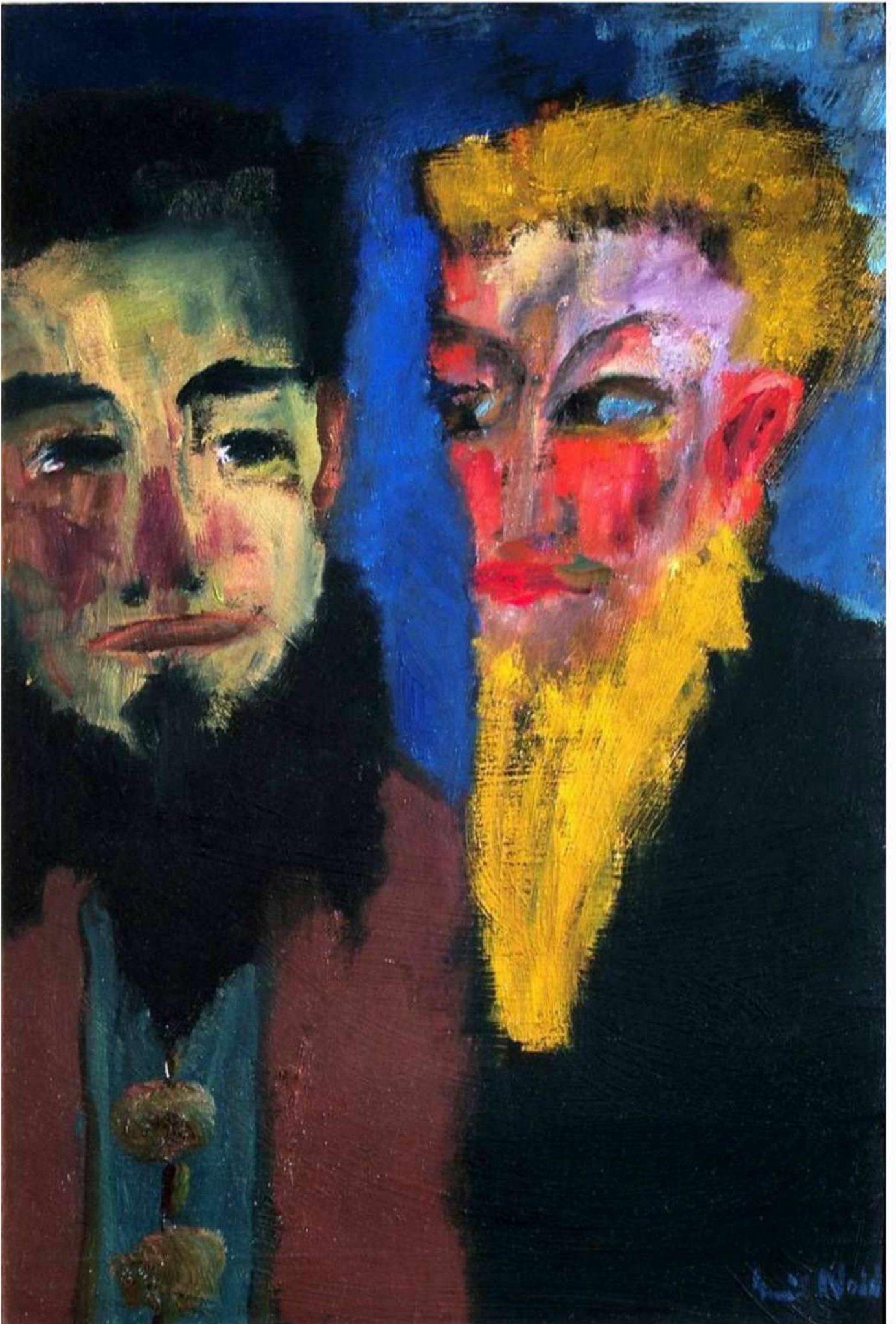




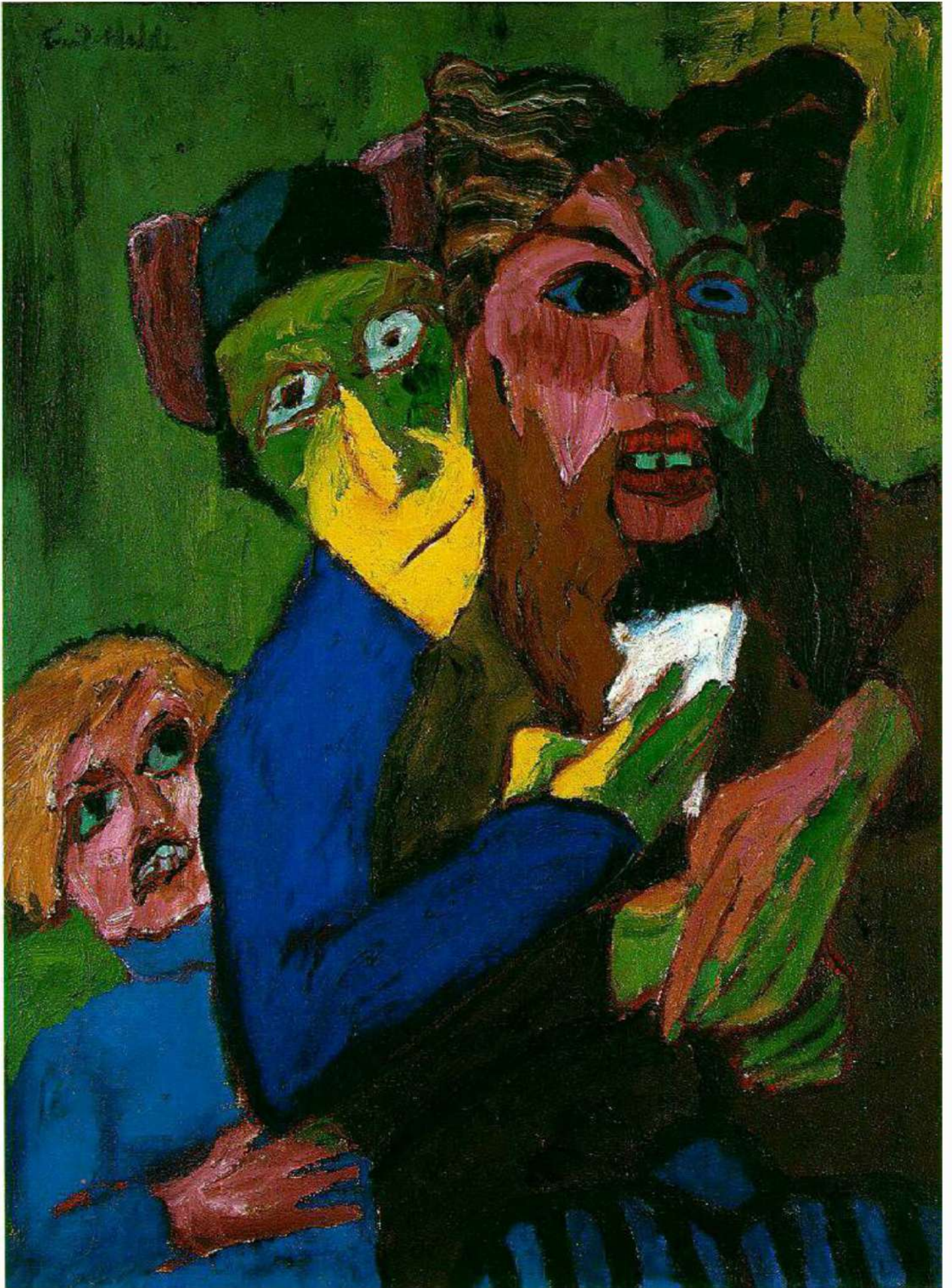


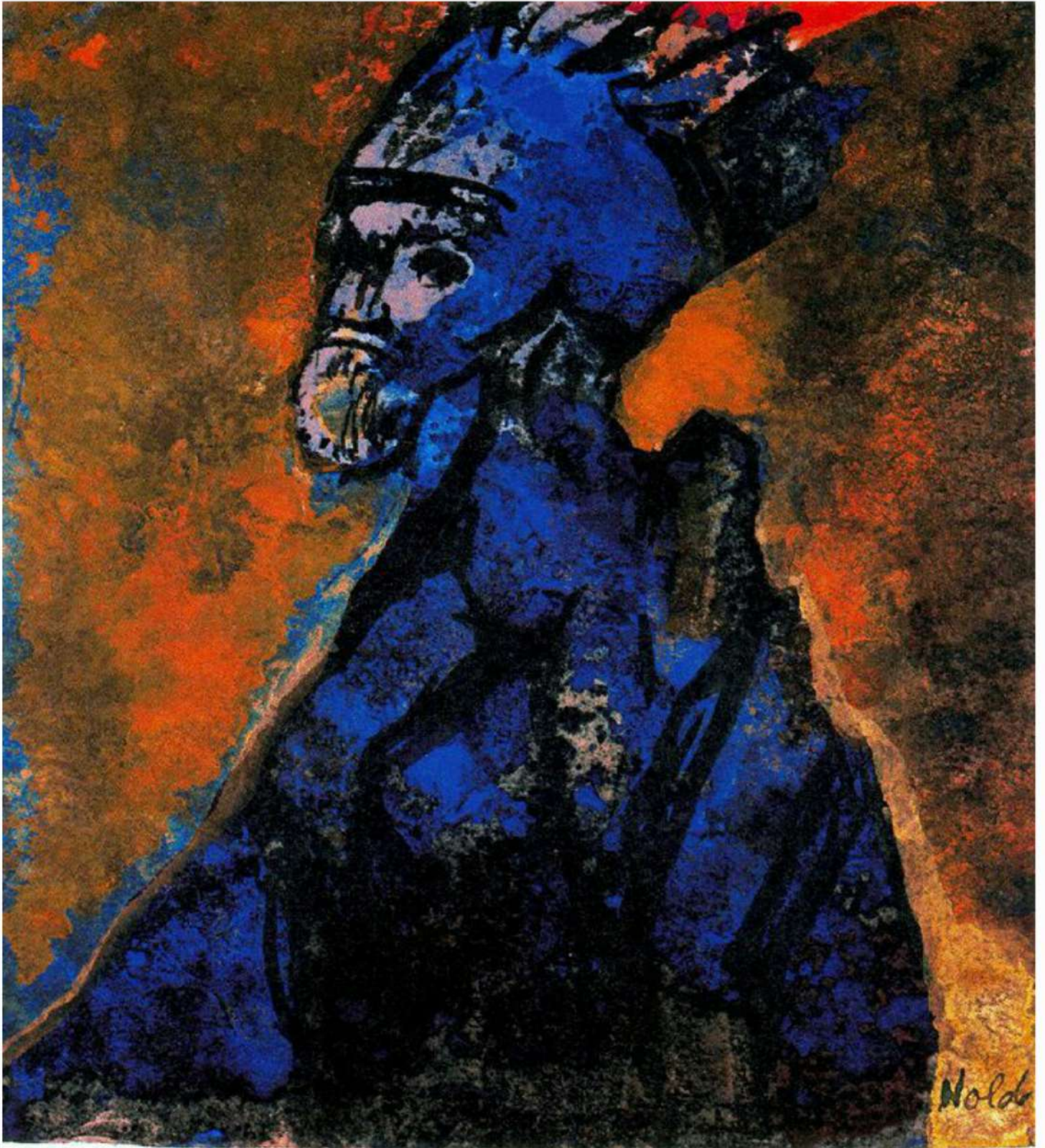


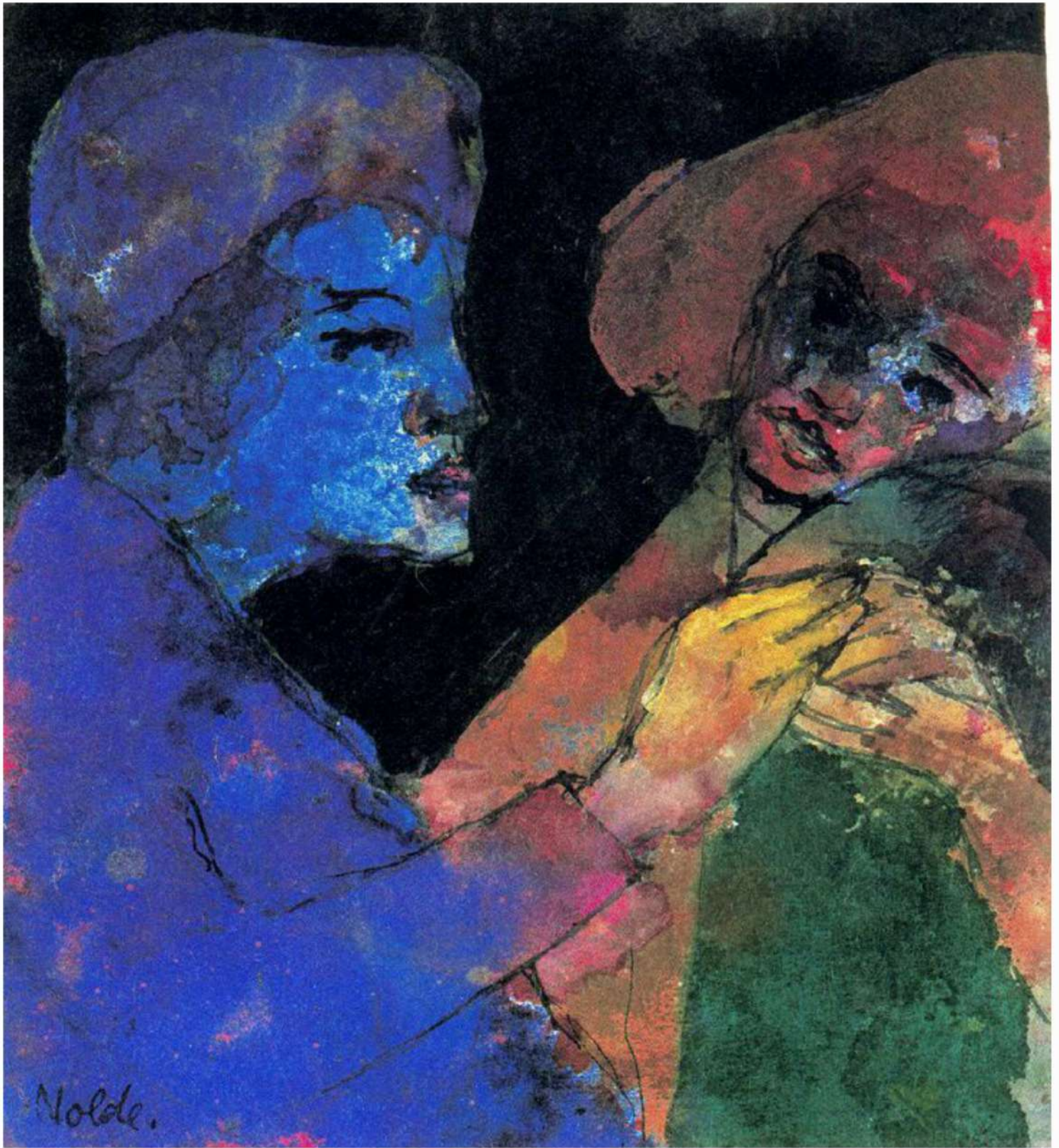


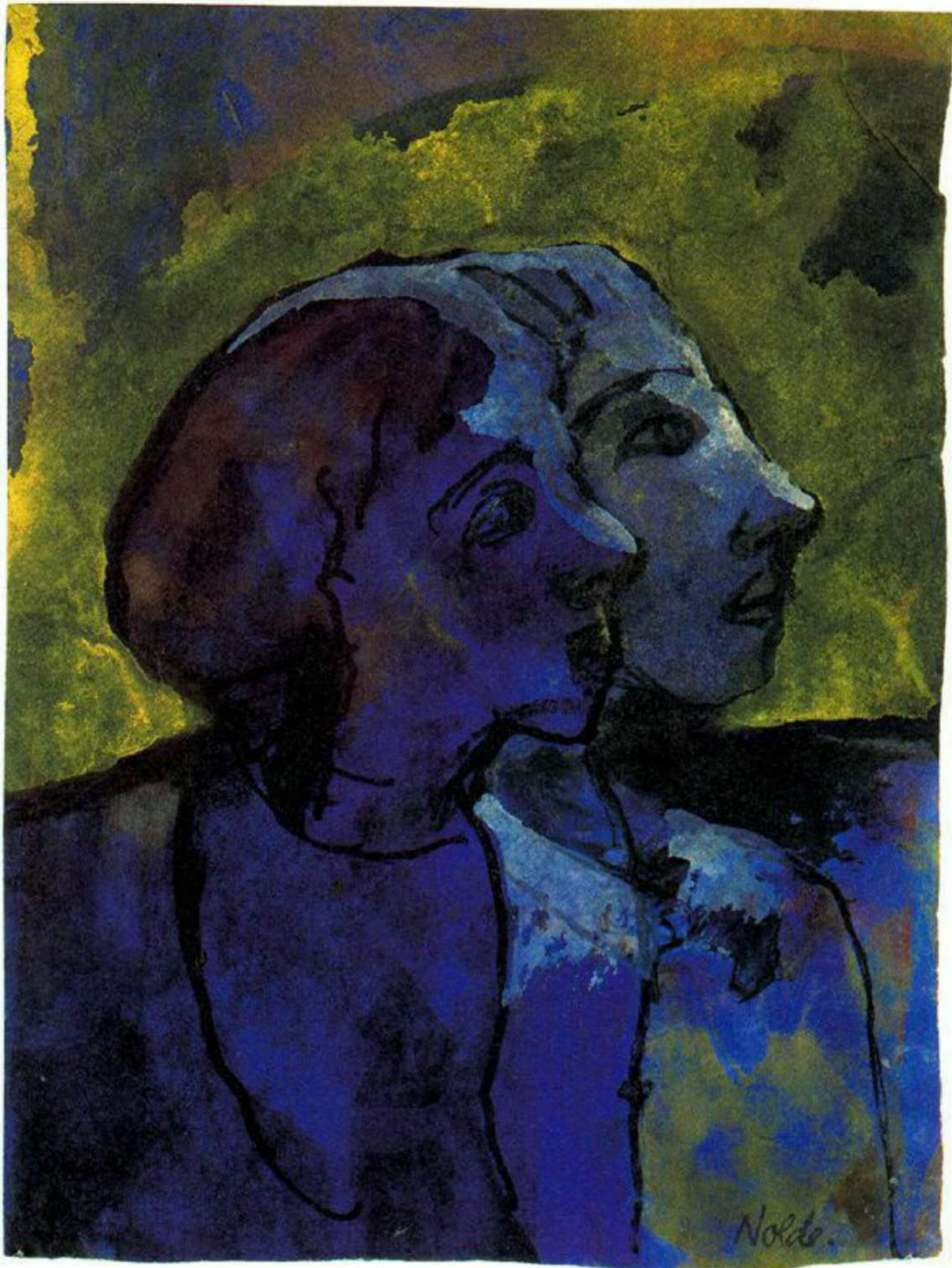




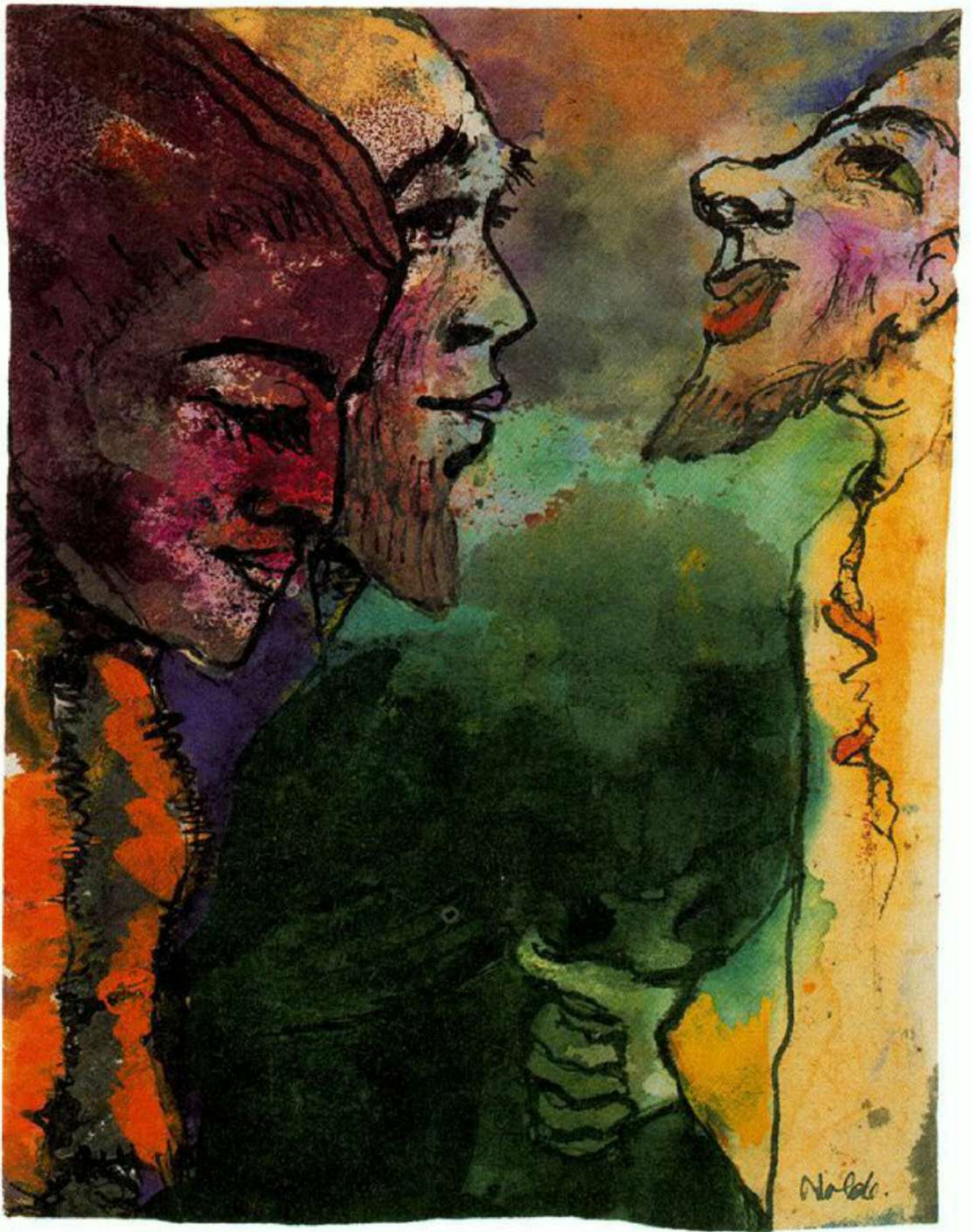


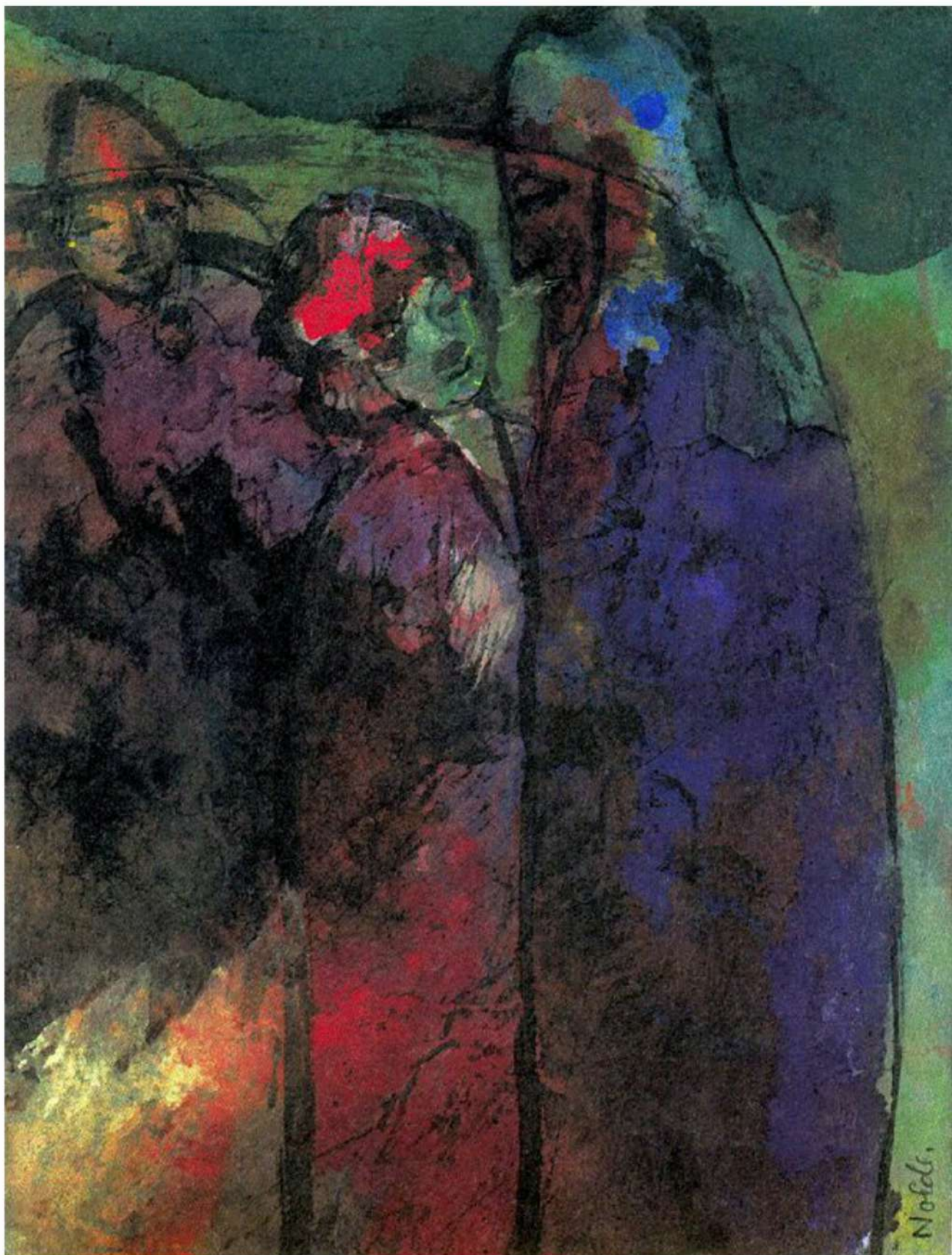




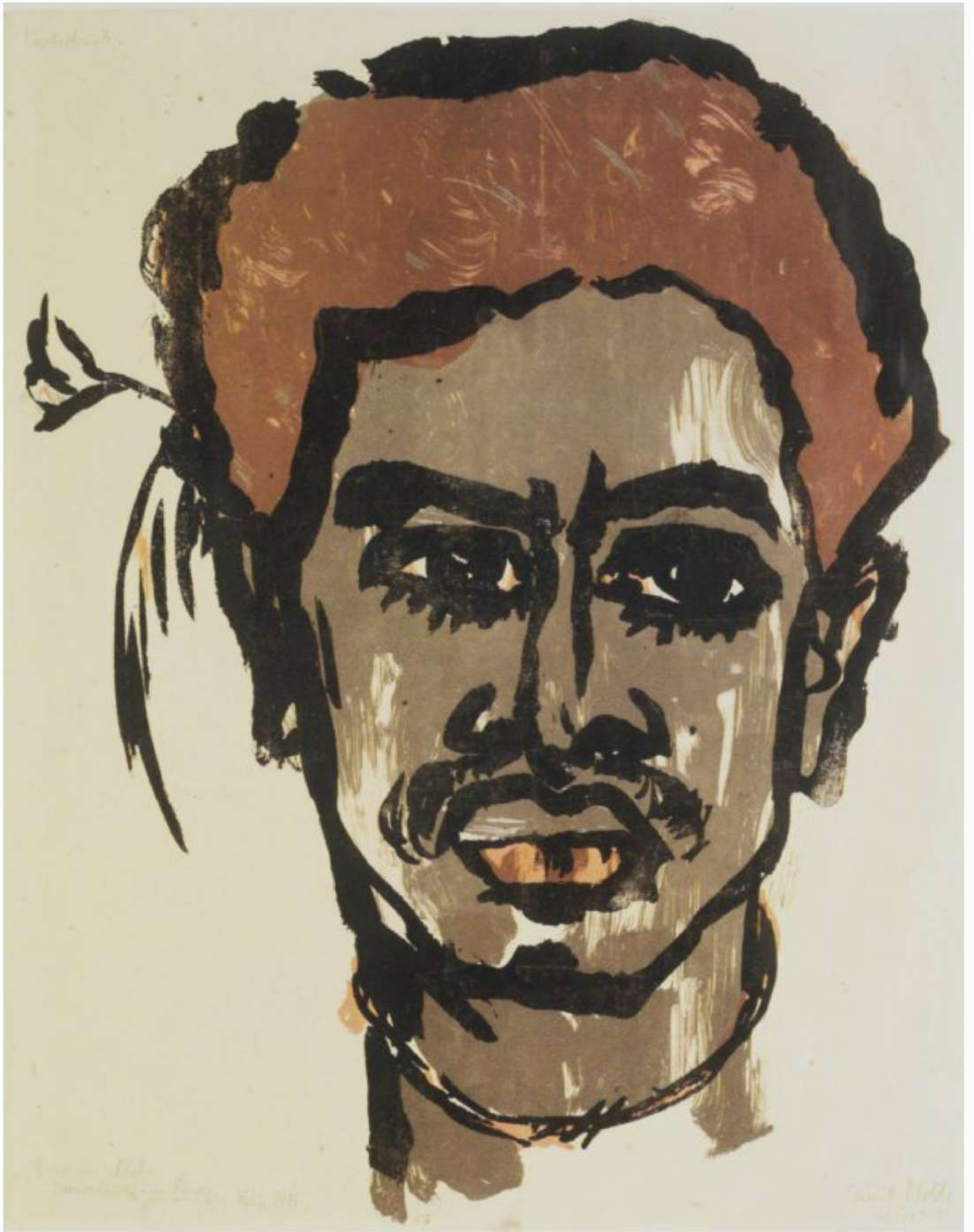




















*July 1912*  
*Yacht*

*Carl Moller*

W. 111102









